

# こども自然王国 週末体験案内

9/19 (日) ▶ 11/14 (日)  
土日祝日に開催!

## ガルルンピック

のんびりピクニック気分で体を動かそう!



時間▶土日祝日

①10:00 ~ 12:00

②13:00 ~ 15:00

料金▶親子1組 400円

(1人追加 300円※1組につき1名まで)

受付場所▶屋根付き広場



月ごとの優勝者には、  
メダルをプレゼント!



## 木工作

受付時間▶ 9:30 ~ 15:30

場所▶屋根付き広場

料金▶500円

### おもしろmy自転車

形が選べるよ!

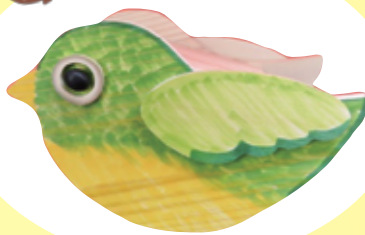


### ころころキッカー



2人で対戦だ!

### ゆらゆら貯金箱



お金を入れるとゆらゆらゆれるよ!

### ゴムちゃんでっぼう

輪ゴムを遠くまで飛ばそう!



### もっと遊びタイム

フレイリーダーと遊ぼう!  
工作やゲームを紹介!

時間▶土曜日 16:30 ~

**参加費無料!**

キルル



## ウォークラリー

### ものがたいラリー



登場人物を探して、  
自分だけの物語を作ろう!

時間▶9:30 ~ 15:30 料金▶300円

受付場所▶屋根付き広場

雨でもできるよ!

### 自然探検ウォークラリー



わんぱく広場を探検して、  
クイズに挑戦だ!!

キーホルダーがもらえるよ!

時間▶9:30 ~ 15:30 料金▶500円

受付場所▶屋根付き広場

### 夜のウォークラリー

### 森の夜まつりハイク



夜の王国を探検だ!

時間▶土曜日 19:30 ~ 20:30

料金▶親子1組 700円

(1人追加 300円※1組につき1名まで)

受付場所▶フロント

※体験活動は天候やその日の利用状況により開催場所や時間の変更を行う場合があります。



新潟県立こども自然王国

〒945-1505 新潟県柏崎市高柳町高尾 30-33

開館時間 午前9時~午後5時 休館日 毎週月曜(祝日の場合はその翌日) ホームページ <http://garuru-kururu.jp>

TEL: 0257-41-3355

FAX: 0257-41-3515

